

## Fit System Gekoeld kuip, 4GN, kerselaar afwerking

ITEM # \_\_\_\_\_

MODEL # \_\_\_\_\_

NAAM # \_\_\_\_\_

SIS # \_\_\_\_\_

AIA # \_\_\_\_\_



320139 (FSV15F4C)

Gekoeld kuip, 4GN,  
kerselaar afwerking

### Omschrijving

#### Punt nr

Verrijdbare gekoelde buffetunit met een 4/1GN koelbak, een verlichte etagère en een bergkast in de onderbouw.  
De buffetunit in kersenhouten uitvoering.

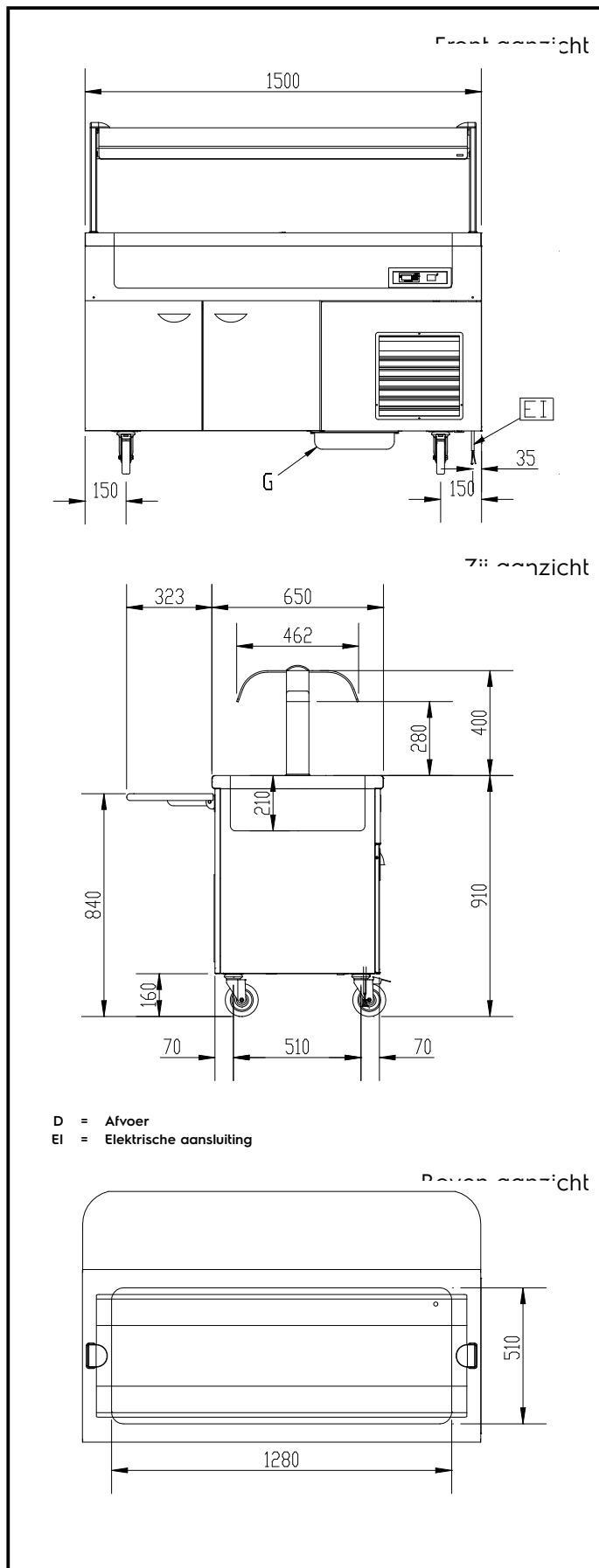
### Belangrijkste Gegevens

- Gekoelde unit is uitgevoerd met:-wielen-panels van roestvrijstaal of met kersenhout afwerking,-deuren aan de bedieningszijde (van neutrale kast) van roestvrijstaal of met kersenhout afwerking-een dienbladrail van roestvrijstaal of met kersenhout afwerking-een etagere met neon verlichting.
- Thermostatisch geregelde temperatuur, instelbaar van 2 °C tot 10 °C, bij omgevingstemperatuur, conform HACCP regels.
- Statische koeling.
- Optionele plint kan worden geplaatst voor het afdekken van de stelpoten.
- Digitaal bedieningspaneel.
- Voldoet aan de belangrijkste internationale certificatie instellingen en is CE gemarkeerd.
- [NOT TRANSLATED]
- [NOT TRANSLATED]

### Constructie

- Bovenblad van roestvrijstaal AISI304 met afgeronde randen.
- Geplaatst op vier 150 mm hoge wielen, waarvan twee met rem, maar plaatsing op 150 mm hoge poten is tevens mogelijk (speciale uitvoering).
- De kuip is rondom uitgevoerd met afgeronde hoeken, voor eenvoudig reinigen.
- De afmetingen van de kuip zijn geschikt voor 1/1 GN containers of voor verschillende combinaties van containers, met een maximale diepte van 200 mm (leverbaar als accessoire).

Gekeurd: \_\_\_\_\_


**Elektrisch**
**Voltage:**

320139 (FSV15F4C) 230 V/1 ph/50 Hz

**Aangesloten vermogen:**

0.34 kW

**Algemene Gegevens:**

Aantal deuren:	4
Deur type:	Scharnierend
Afmetingen, extern, breedte:	1500 mm
Afmetingen, extern, diepte:	962 mm
Afmetingen, extern, hoogte:	1320 mm
Gewicht, netto:	168 kg
Kuip lengte:	1280 mm
Kuip breedte:	510 mm
Kuip diepte:	210 mm
Kuip temperatuur:	-2/+5°C

**Overige koeling gegevens:**

Koelmiddel type: R452A